

POWŁOKA TYNKU O STRUKTURZE DREWNA W TECHNOLOGII TISEREC

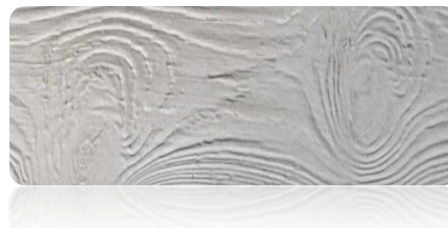
SPECYFIKACJA PRODUKTU

POWŁOKA AKRYLOWA BIAŁA O GRUBOŚCI 3MM



...o krok od, idealu

N° 05/P03BI/2020



OPIS PRODUKTU

Powłoka tynku o strukturze drewna - biała.

KOD: P03BI

Kolor: Biała - niemalowana

Powłoka posiada wyrazisty w 100% naturalny wzór słoje drewna wraz z sękami. Produkt doskonale nadaje się zarówno do zewnętrznego wykończenia elewacji budynków, jak i aranżacji wnętrz.

Skład:

- siatka z włókna szklanego 145g/m²
- elastyczny wysokogatunkowy tynk akrylowy (polimery, wypełniacze)

Cechy produktu:

- stuprocentowe odwzorowanie wzoru słoje naturalnego drewna
- łatwy i szybki montaż (klejenie za pomocą pianki poliuretanowej, kleju mineralnego lub akrylowego do wszelkich nośnych powierzchni)
- trwały i niewymagający dodatkowej konserwacji produkt dekoracyjny
- wykonany na bazie wysokogatunkowych półproduktów
- odporny na warunki atmosferyczne
- pozbawiony wad naturalnego drewna (wypaczanie, pęknięcie, impregnacja) przy zachowaniu podstawowych walorów dekoracyjnych
- niewielka waga i duża elastyczność daje nieograniczone możliwości zastosowań
- łatwe wymiarowanie i dostosowanie do powierzchni za pomocą noża introligatorskiego
- produkt niepalny
- produkt wodoodporny, mrozoodporny
- wysoka elastyczność

Wymiary i waga:

1. Powłoka występuje w wymiarach: 19800x160 (występują naturalne nierówności na dłuższych bokach do 2-3mm) x3mm;
2. Powłoka to ok. 0.3mkw
3. 1mkw to 3.2 szt. powłoki
4. Waga 1 szt. ok. 1kg
5. Waga 1 mkw – ok. 3,2kg (waga uzależniona jest od styropianu dla którego proces produkcyjny dopuszcza wahania grubości do 1mm. Nie ma to żadnego wpływu na ostateczną jakość powłoki)

POWŁOKA TYNKU O STRUKTURZE DREWNA W TECHNOLOGII TISEREC

SPECYFIKACJA PRODUKTU

POWŁOKA AKRYLOWA BIAŁA O GRUBOŚCI 3MM

Produkt sprzedawany jest w sztukach lub metrach kwadratowych

Konfekcjonowanie:

Powłoki pakowane są bezpośrednio na specjalne palety o długości 200cm i szerokości dostosowanej do wielkości zamówienia, bądź w opakowania zbiorcze po 10szt. – 3,2mkw

Warunki wykonywania prac:

Klejenie i malowanie wykonywać w temperaturach od +5°C do +25°C, temperatury te dotyczą powietrza, podłoża i produktu.

Przygotowanie podłoża:

Podłoże do aplikacji powinno być wolne od kurzu, sadzy, tłuszczów, smarów, środków antyadhezyjnych czy farb. Nierówności na powierzchni 1mkw nie powinny przekraczać 2mm. Objawy agresji biologicznej (zagrzybienia, zapleśnienia) należy usunąć przy użyciu preparatów do tego celu przeznaczonych. Podłoża słabe niespójne należy zagruntować.

Rodzaje podłoża:

Warstwa zbrojąca w systemie ociepleń: Bez dodatkowego gruntowania

Beton: Zagruntować

Tynk cementowo-wapienny: Zagruntować

Stare tynki: Zagruntować

Sposób użycia:

W przypadku systemu ociepleń deskę mocować do dobrze związanej warstwy zbrojonej (min po 3 dniach) lub do innego stabilnego podłoża np. tynku. Kleić za pomocą systemowej pianki w kleju, kleju akrylowego AK2020 lub mineralnego MK2020.

W zależności od wybranej metody należy się stosować do zaleceń dla danego produktu. Szczególnie tych dotyczących zachowania minimalnych okresów schnięcia i odparowywania. Po min 48 h od klejenia deskę można pokryć bejcą systemową (jeśli powłoka była zakupiona jako biała). 24 godziny od malowania pierwszej warstwy możliwe jest nałożenie kolejnej (druga warstwa daje połysk). Należy pamiętać, że systemowe bejce są produktami transparentnymi i każda kolejna warstwa powoduje przyciemnienie pierwotnej. Niedokładne roztarcie na całej powierzchni może spowodować wystąpienie nierówności w barwie i plam. Zaleca się malowanie pojedynczo powłok na elewacji stosując jako odcięcie brzegi powłok (nie kilku jednocześnie, ponieważ bejca dość szybko dosycha). Po nałożeniu bejcy rozcierać ją równomiernie i w końcowej fazie przeciągnąć pędzlem po długości deski. Spowoduje to wyrównanie ewentualnych śladów po pędzlu.

Przy obróbce narożników, do wykończenia krawędzi deski zastosować zaprawę spoinującą.

POWŁOKA TYNKU O STRUKTURZE DREWNA W TECHNOLOGII TISEREC

SPECYFIKACJA PRODUKTU

POWŁOKA AKRYLOWA BIAŁA O GRUBOŚCI 3MM

Wskazówki ogólne:

Informacje zawarte w niniejszej karcie technicznej reprezentuje naszą aktualną wiedzę i praktyczne doświadczenie.

Są to jedynie ogólne informacje i nie stanowią o odpowiedzialności producenta za wykonawstwo i sposób użytkowania. Mogą bowiem występować różnice i specyficzne warunki sposobu wykonania.

Gwarancja:

Powłoka objęta jest 24mc gwarancją. Gwarancja nie obejmuje przypadków wykorzystania innych farb, lakierów czy spoin poza systemowymi.