

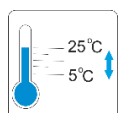
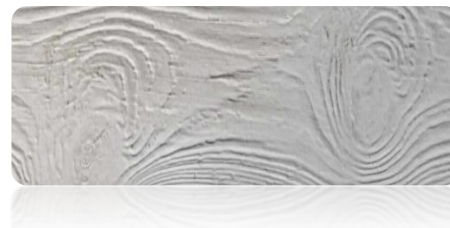
POWŁOKA TYNKU O STRUKTURZE DREWNA W TECHNOLOGII TISEREC

SPECYFIKACJA PRODUKTU

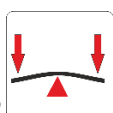
POWŁOKA AKRYLOWA BIAŁA O GRUBOŚCI 3MM



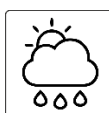
N° 02/P03BI/2020



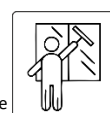
Aplikować w temp



Wysoka elastyczność



Odporna na warunki atmosferyczne



Odporna na UV



OPIS PRODUKTU

Powłoka tynku o strukturze drewna – biała 3mm.

KOD: P03BI

KOD CN: 3918

Kolor: Biała - niemalowana

Powłoka posiada wyrazisty w 100% naturalny wzór słoje drewna wraz z sękami. Produkt doskonale nadaje się zarówno do zewnętrznego wykończenia elewacji budynków, jak i aranżacji wnętrz.

Skład:

- siatka z włókna szklanego 145g/m²
- elastyczny wysokogatunkowy tynk akrylowy (polimery, wypełniacze)

Cechy produktu:

- stuprocentowe odwzorowanie wzoru słoje naturalnego drewna
- łatwy i szybki montaż (klejenie za pomocą pianki poliuretanowej, kleju mineralnego KS2020 lub akrylowego KA2020 do wszelkich nośnych powierzchni)
- trwały i niewymagający dodatkowej konserwacji produkt dekoracyjny (po zabezpieczeniu 2 warstwami LS2020)
- wykonany na bazie wysokogatunkowych półproduktów
- odporny na warunki atmosferyczne
- pozbawiony wad naturalnego drewna (wypaczanie, pęknięcie, impregnacja) przy zachowaniu podstawowych walorów dekoracyjnych
- niewielka waga i duża elastyczność daje nieograniczone możliwości zastosowań
- łatwe wymiarowanie i dostosowanie do powierzchni za pomocą noża introligatorskiego
- produkt niepalny
- produkt wodoodporny, mrozoodporny
- wysoka elastyczność

POWŁOKA TYNKU O STRUKTURZE DREWNA W TECHNOLOGII TISEREC

SPECYFIKACJA PRODUKTU

POWŁOKA AKRYLOWA BIAŁA O GRUBOŚCI 3MM

Wymiary i waga:

1. Powłoka występuje w wymiarach: 19800x160
2. Powłoka to ok. 0.3mkw
3. 1mkw to 3.2 szt. powłoki
4. Waga 1 szt. ok. 1,1kg
5. Waga 1 mkw – ok. 3,52kg

Produkt sprzedawany jest w sztukach lub metrach kwadratowych

Konfekcjonowanie:

Powłoki pakowane są bezpośrednio na specjalne palety o długości 200cm i szerokości dostosowanej do wielkości zamówienia, bądź w opakowania zbiorcze po 10szt. – 3,2mkw

Warunki wykonywania prac:

Klejenie i malowanie wykonywać w temperaturach od+5°C do +25°C, temperatury te dotyczą powietrza, podłoża i produktu.

Przygotowanie podłoża:

Podłoże do aplikacji powinno być wolne od kurzu, sadzy, tłuszczów, smarów, środków antyadhezyjnych czy farb. Nierówności na powierzchni 1mkw nie powinny przekraczać 2mm. Objawy agresji biologicznej (zagrzybienia, zapleśnienia) należy usunąć przy użyciu preparatów do tego celu przeznaczonych. Podłoża słabe niespójne należy zagruntować.

Rodzaje podłoża:

Warstwa zbrojąca w systemie ociepleń: Bez dodatkowego gruntowania

Beton: Zagruntować GS2020

Tynk cementowo-wapienny: Zagruntować GS2020

Stare tynki: Zagruntować GS2020

Sposób użycia:

W przypadku systemu ociepleń deskę mocować do dobrze związanej warstwy zbrojonej (min po 3 dniach) lub do innego stabilnego podłoża np. tynku. Kleić za pomocą systemowej pianki w kleju, kleju akrylowego KA2020 lub mineralnego KS2020.

W zależności od wybranej metody należy się stosować do zaleceń dla danego produktu. Szczególnie tych dotyczących zachowania minimalnych okresów schnięcia i odparowywania. Po min 48 h od klejenia deskę można pokryć bejcą systemową (jeśli powłoka była zakupiona jako biała). 24 godziny od malowania pierwszej warstwy możliwe jest nałożenie kolejnej (druga warstwa daje połysk). Należy pamiętać, że systemowe bejce są produktami transparentnymi i każda kolejna warstwa powoduje przyciemnienie pierwotnej. Niedokładne roztrarcie na całej powierzchni może spowodować wystąpienie nierówności w barwie i plam. Zaleca się malowanie pojedynczo powłok na elewacji stosując jako odcięcie brzegi powłok (nie kilku jednocześnie,

POWŁOKA TYNKU O STRUKTURZE DREWNA W TECHNOLOGII TISEREC

SPECYFIKACJA PRODUKTU

POWŁOKA AKRYLOWA BIAŁA O GRUBOŚCI 3MM

ponieważ bejca dość szybko dosycha). Po nałożeniu bejcy rozcierać ją równomiernie i w końcowej fazie przeciągnąć pędzlem po długości deski. Spowoduje to wyrównanie ewentualnych śladów po pędzlu.

Przy obróbce narożników, do wykończenia krawędzi deski zastosować zaprawę spoinującą ZS2020. Film instruktażowy dostępny pod adresem <https://youtu.be/Ayfe8CHVkh4>

Wskazówki ogólne:

Informacje zawarte w niniejszej karcie technicznej reprezentuje naszą aktualną wiedzę i praktyczne doświadczenie.

Są to jedynie ogólne informacje i nie stanowią o odpowiedzialności producenta za wykonawstwo i sposób użytkowania. Mogą bowiem występować różnice i specyficzne warunki sposobu wykonania.

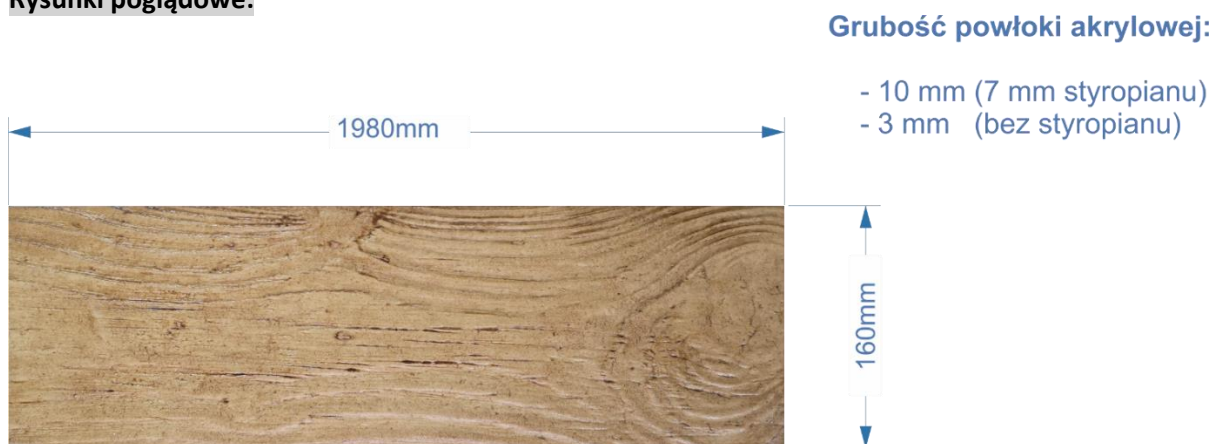
Gwarancja:

Powłoka objęta jest 24mc gwarancją. Gwarancja nie obejmuje przypadków wykorzystania innych farb, lakierów czy spoin poza systemowymi.

Czyszczenie i konserwacja:

Powłoki Tiserec z warstwą lakierobejcy LS2020 nie wymagają okresowej konserwacji. Na ścianach silnie nasłonecznionych przy zastosowaniu ciemnych kolorów może być wymagane ponowne przemalowanie powłok LS2020 po kilku sezonach. W takim przypadku zniszczoną lub zmatowiałą warstwę należy mechanicznie delikatnie usunąć i w miejsce nałożyć ponownie dwie warstwy bejcy. Pamiętając, że usuwamy wtedy warstwy z całego bala (nawet jeśli uszkodzeniu uległ fragment). Zabrudzenia usuwamy zwykłą wodą z dodatkiem delikatnych domowych środków czyszczących bez dodatków ekstraktów benzyn czy chlorków.

Rysunki poglądowe:



Uwaga:

Produkt dostarczony w warunkach obniżonej temperatury (mniej niż 10°C) należy przed aplikacją przenieść do pomieszczenia z temperaturą pokojową na minimum 3h. Po „ogrzaniu” można przystąpić do aplikacji. Powłok zwiniętych **NIE WOLNO** rozwijać – prostować nim uzyskują temperaturę pokojową i zostanie przywrócona ich elastyczność. Przemrożone powłoki elastyczne mogą trwale utracić swoją elastyczność. Należy przechowywać produkt **WYŁĄCZNIE** w ogrzewanym pomieszczeniu!